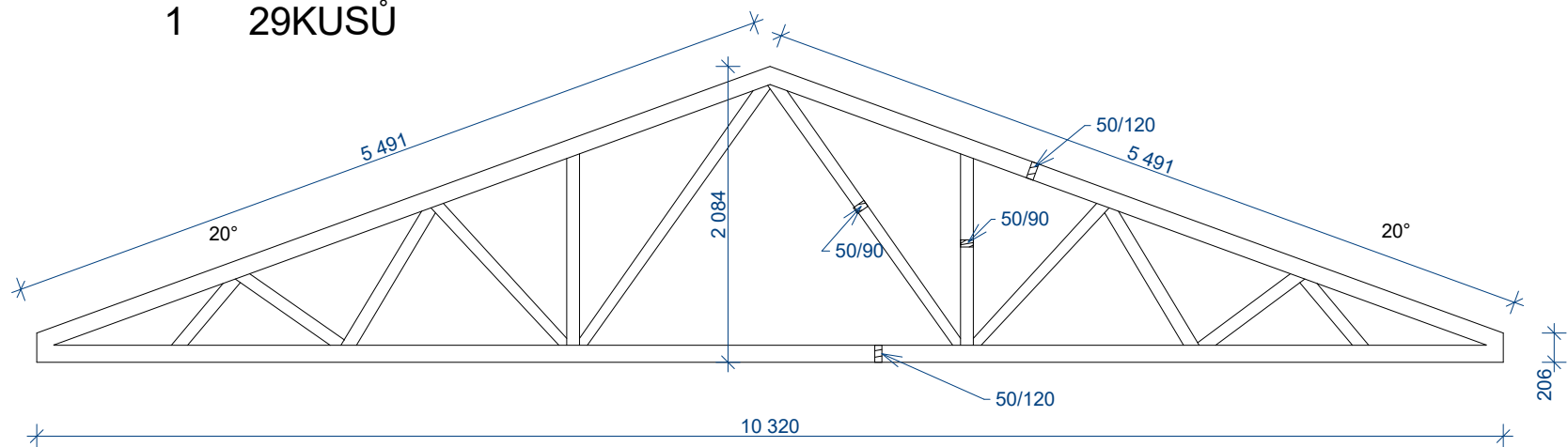
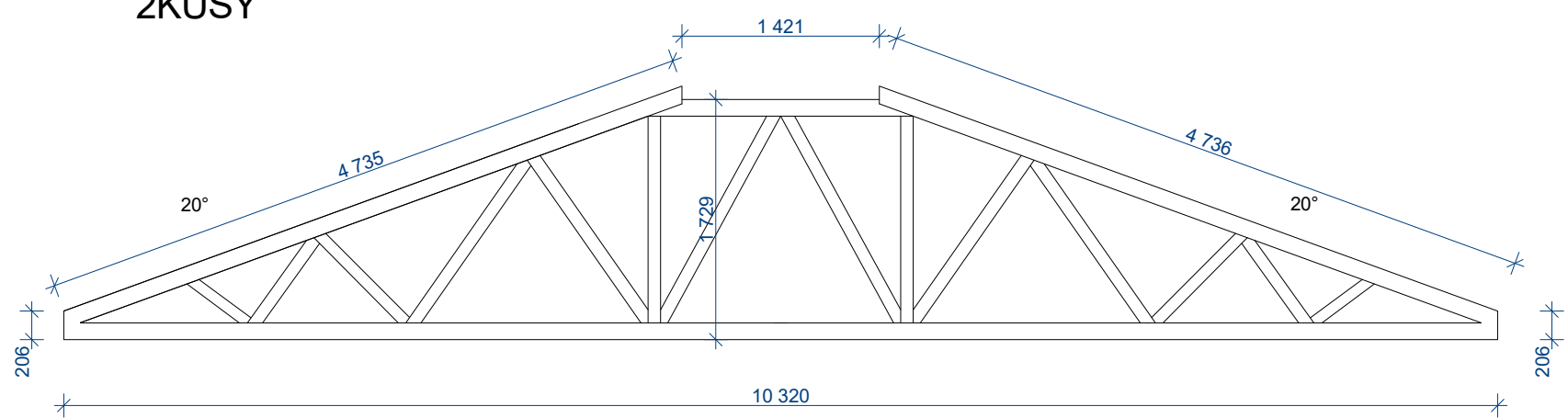


A1

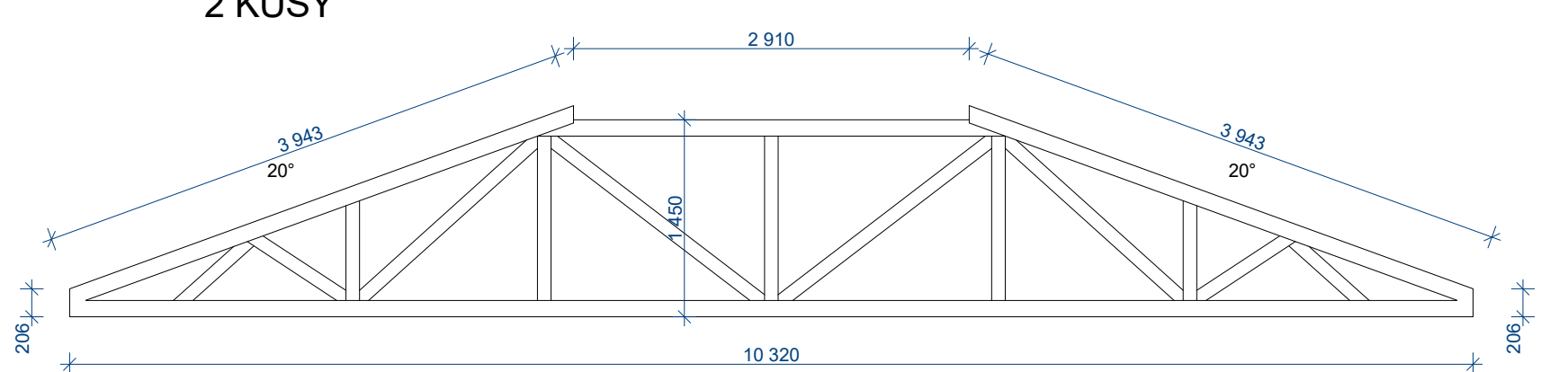
1 29KUSŮ



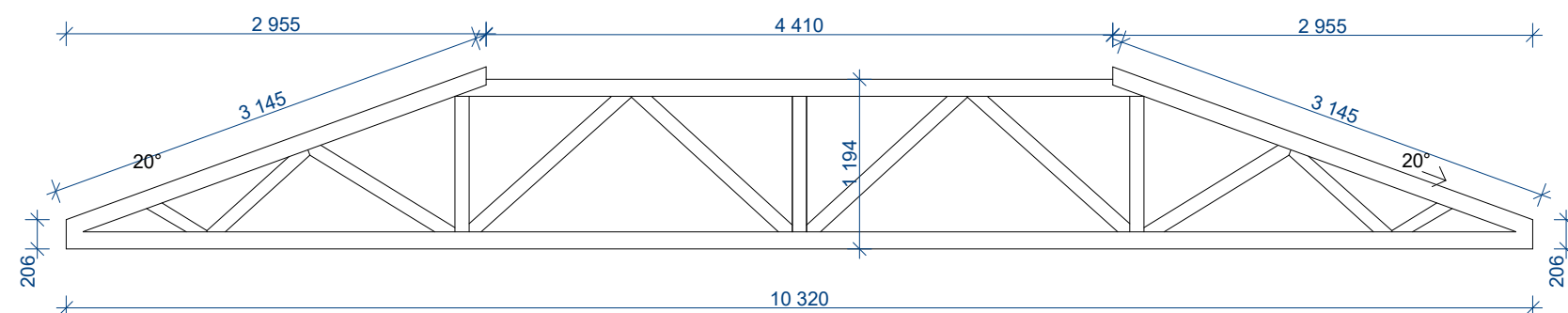
2 2KUSY



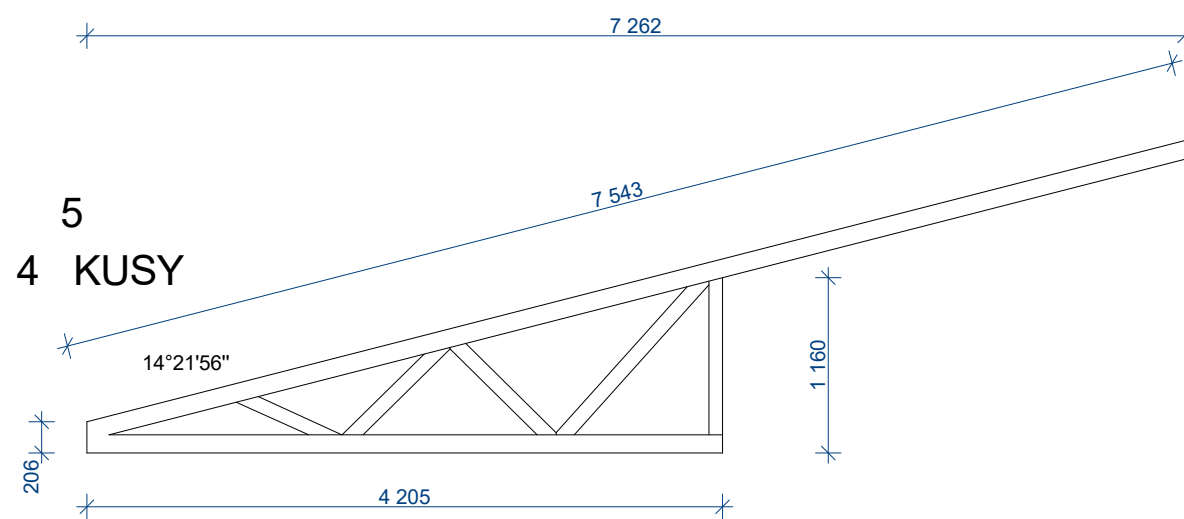
3 2KUSY



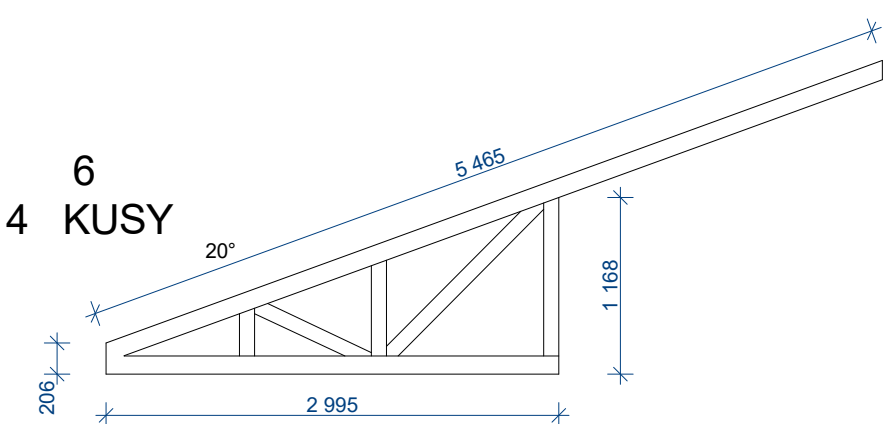
4 2 KUSY



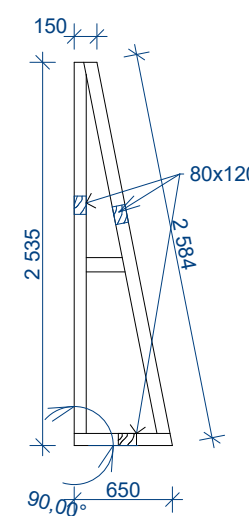
5 4 KUSY



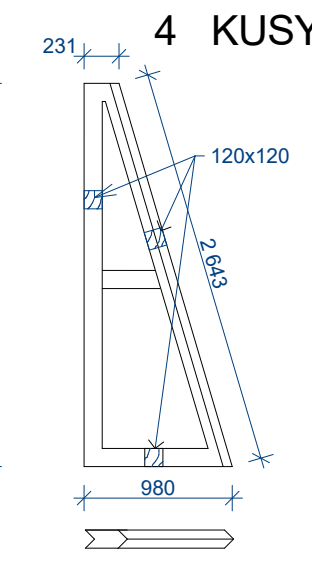
6 4 KUSY



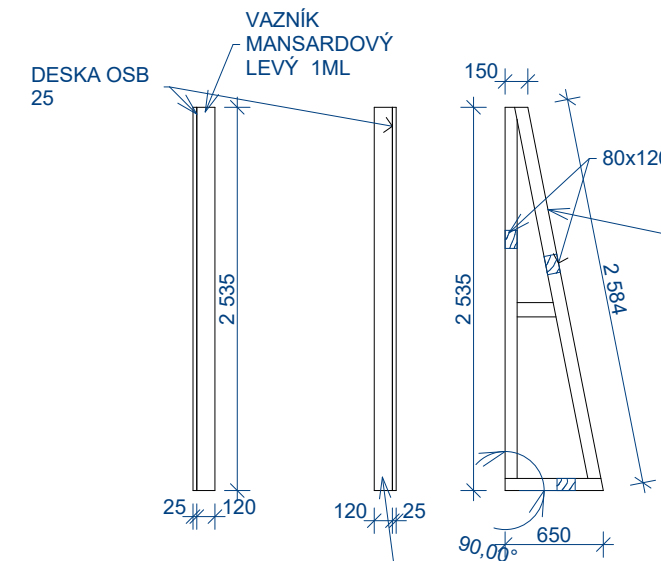
1M VAZNÍK MANSARDOVÝ



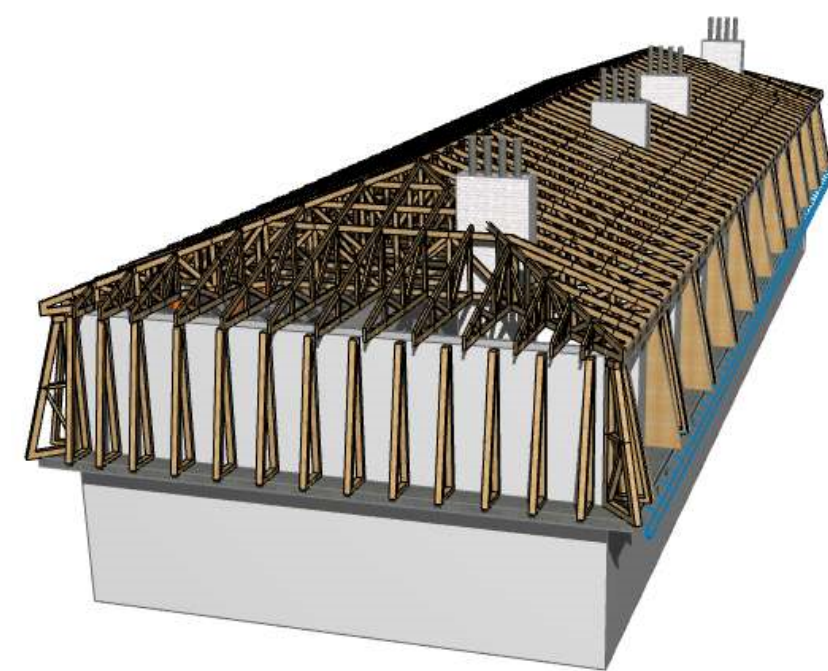
2M VAZNÍK MANSARDOVÝ ROHOVÝ



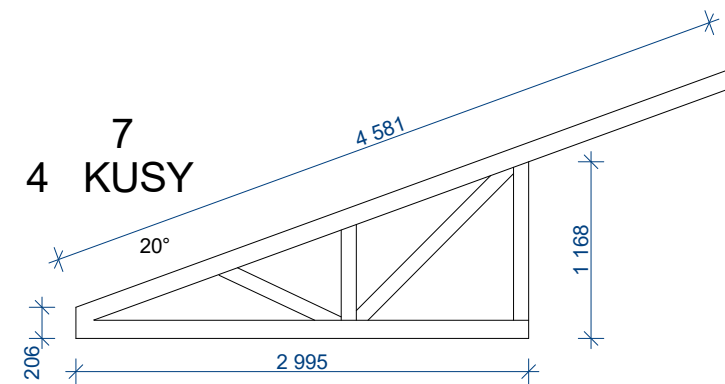
1M L(P) VAZNÍK KRAJOVÝ MANSARDOVÝ



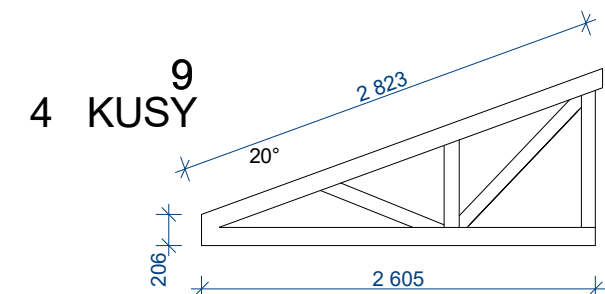
KRAJOVÝ VAZNÍK (levý a pravý) 1MP (L) BUDE Z JEDNÉ STRANY POSPOJOVÁN OCEL.DESKAMI S PROLSISOVANÝMI TRNY , Z DRUHÉ STRANY BUDE PŘÍŠROUBOVÁNA DESKA OSB 25 , KTERÁ BUDE OPATŘENA EPS tl.20mm ,PERLINKOU A FINÁLNÍ TENKOVĚSTVOU OMÍTKOU



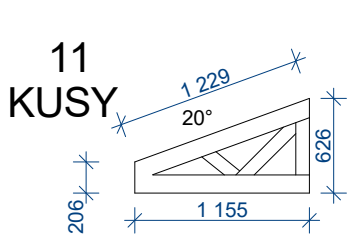
7 4 KUSY



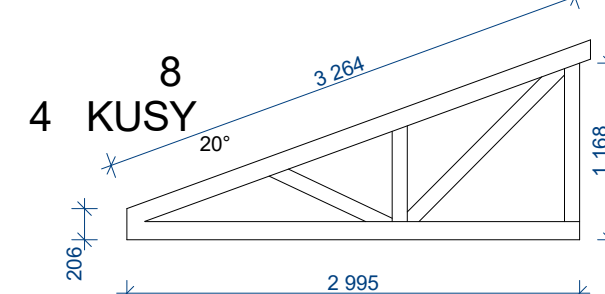
9 4 KUSY



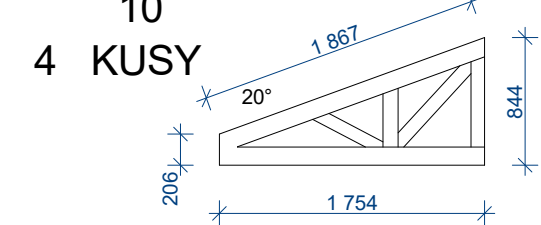
11 4 KUSY



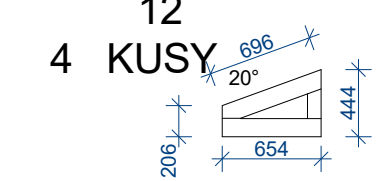
8 4 KUSY



10 4 KUSY



12 4 KUSY



POZEDNICE 60/180 - DĚLKA CELKEM 129m'

KRAJ : KARLOVARSKÝ			
ZODP. PROJEKTANT	OTA STAŠEK	ČKAIT 0005956	
VYPRACOVAL	OTA STAŠEK		
INVESTOR			
MÚ SOKOLOV , 356 01 , IČ : 002 59 586			
STAVEBNÍ ÚPRAVY			
BYTOVÉHO DOMU, PETRA			
CHELČICKÉHO 1310-1311			
PŮDORYS VAZNÍKŮ VALBOVÉ			
STŘECHY			
FORMÁT	DATUM	STUPEŇ	Č. ZAKÁZKY
A1	4/21	SP	5/21
MĚŘÍTKO	1:50, 1:168, 20	Č. VÝKRESU	D.1.1b-01